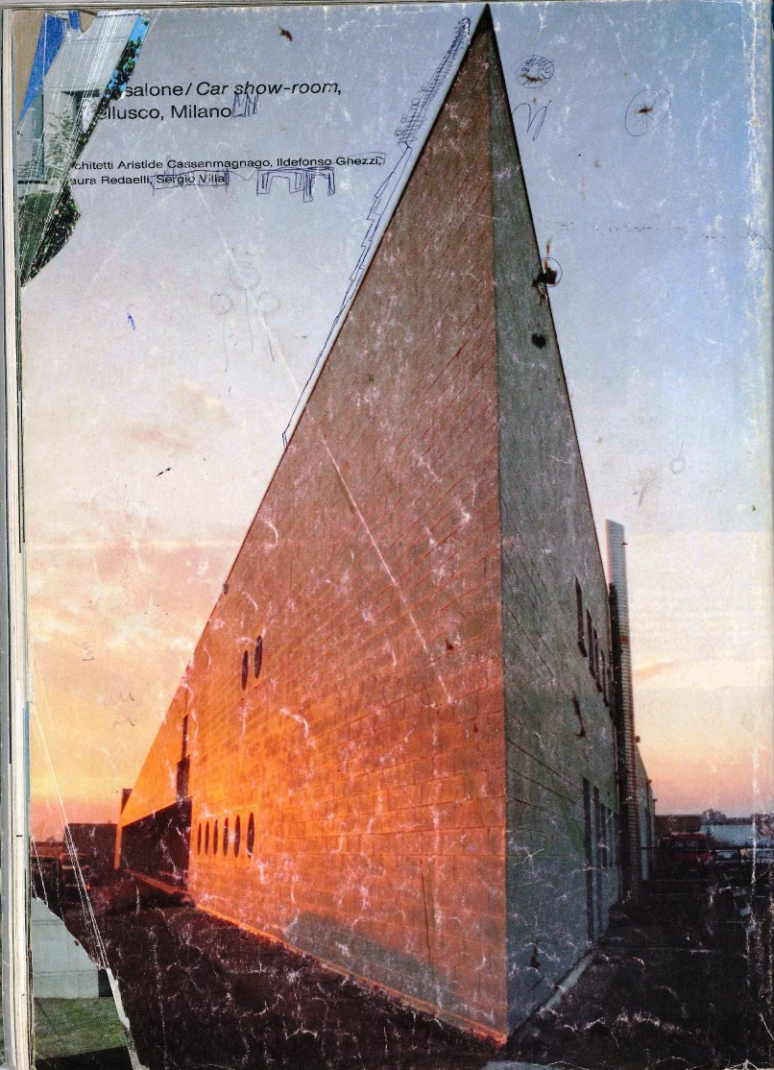
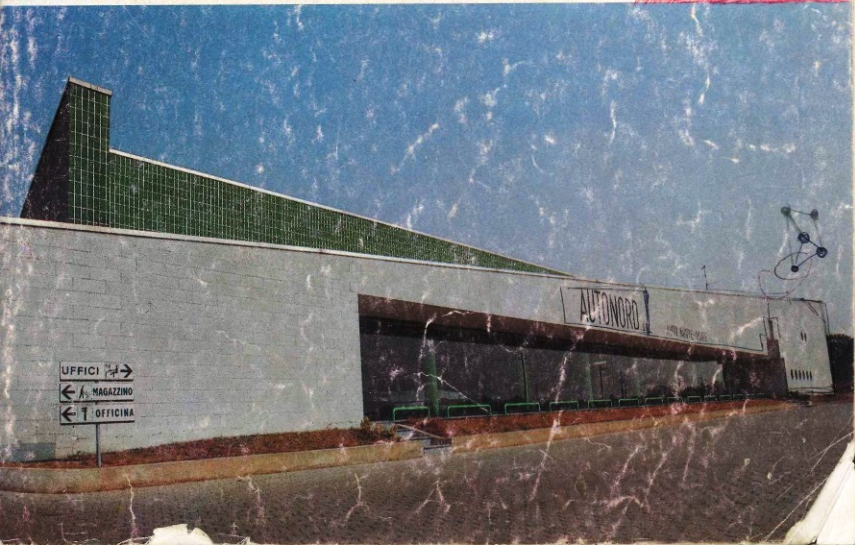
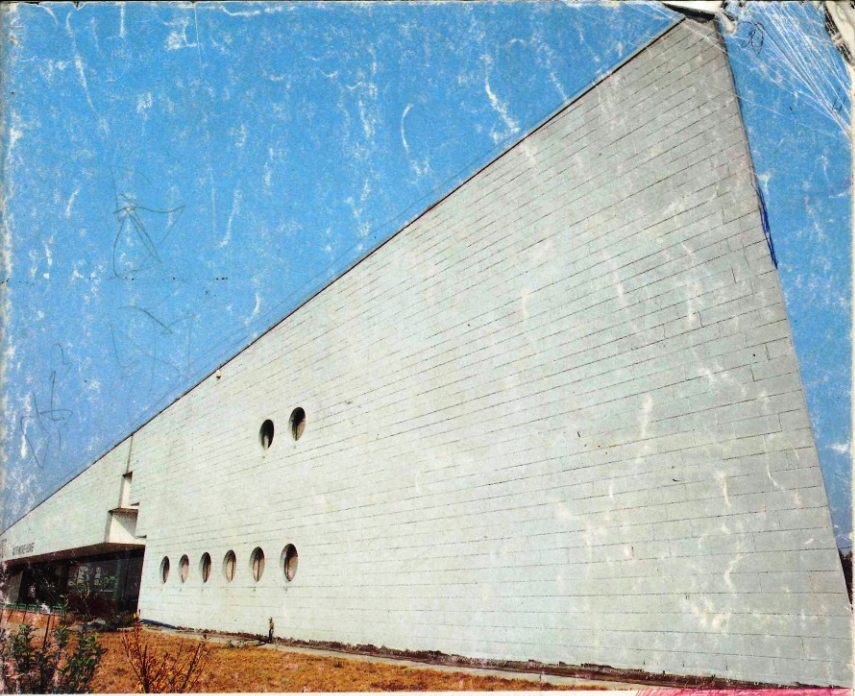
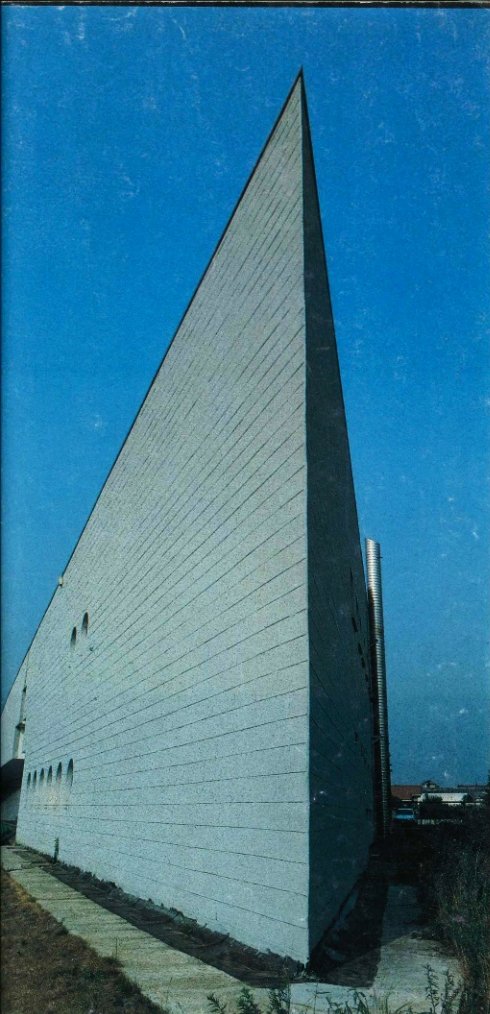


salone / Car show-room,
Bellusco, Milano

Architetti Aristide Cassanmagnago, Ildefonso Ghezzi,
Laura Redaelli, Sergio Villa







solibri

Teorie di pianificazione e progettazione

CESARE BLASI, GABRIELLA PADOVANO, Etablibri, Milano 1991, pp. 395, illustrazioni e grafici b/n, L. 59.000.

Il volume propone un esame storico-critico delle teorie architettoniche ed urbanistiche partendo da una fondamentale confutazione di metodo. Le ricostruzioni del processo di conoscenza sono caratterizzate da una ricerca di continuità, dal tentativo di trovare un "filo" che leghi tra loro i più diversi e disparati fenomeni, eliminando in tal modo discordanze ed interruzioni. Con una precisa scelta metodologica gli autori si oppongono a tale continuità e, al contrario, sottolineano le differenze, le mutazioni, le divergenze che hanno determinato il passaggio da un sistema ad un altro. Frattura significa necessità di rinnovare il sapere dalle fondamenta, nel tentativo di colmare le lacune e le incoerenze della cultura dominante. Da quest'ansia di rinnovamento scaturisce dunque un nuovo paradigma, che non si sovrappone, bensì si sostituisce, al precedente.

Ignazio Gardella

PAOLO ZERMANI, Laterza, Bari 1991, pp. 197, L. 30.000.

Heinrich Tessenov, 1876-1950

MARCO DE MICHELIS, Electa, Milano 1992, pp. 345, 626 illustrazioni.

Josef Hoffmann, 1870-1956

EDUARD SEKLER, Electa, Milano 1992, pp. 551, 875 illustrazioni.

Portogallo. Architettura, gli ultimi vent'anni

NUNO PORTAS, MANUEL MENDES, Electa, Milano 1992, pp. 179, 336 illustrazioni b/n e colore.

Giuseppe Terragni, 1904-1943

THOMAS SCHUMACHER, Electa, Milano 1992, pp. 294, 457 illustrazioni b/n.

Franck Lloyd Wright. Bibliografia e opere

AUGUSTO ROSSARI, Alinea Editrice, Firenze 1992, pp. 120, illustrazioni b/n, L. 16.000.

Funzione e simbolo nell'architettura di Louis Kahn

ALDO AYMONINO, prefazione di Antonino Terranova, Clear Edizioni, Roma 1991, pp. 166, grafici e illustrazioni b/n.

La poetica dei giardini

CHARLES W. MOORE, WILLIAM J. MITCHELL, WILLIAM TURNBULL JR., Franco Muzzio, Padova 1991, pp. 322, L. 48.000.

La sfida architettonica - Il progetto di architettura tra ideazione e conoscenza. La formazione dell'architetto nella prospettiva europea

a cura di PAOLA COPPOLA PIGNATELLI, VIERI QUILICI, VINCENZO TURLIACO, Gangemi Editore, Roma 1991, pp. 255, L. 36.000.

Il progetto di architettura e i 6 sensi

ANTONIO PIVA e PIERFRANCO GALLIANI, Di Baio Editore, Milano 1991, pp. 136, illustrato con disegni in b/n di Daniele Morini, L. 35.000.

Memorie autobiografiche

ADELDO VENTURI, prefazione di Gianni Carlo Scollia, Umberto Allemandi & C., collana "I testimoni dell'arte", Torino 1991, pp. 125, L. 30.000.

Vico Magistretti

VANNI PASCA, Idea Books, Milano 1991, pp. 125, L. 45.000.